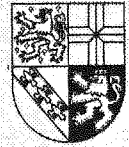
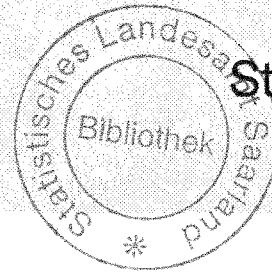


Saarland



Statistisches
Landesamt

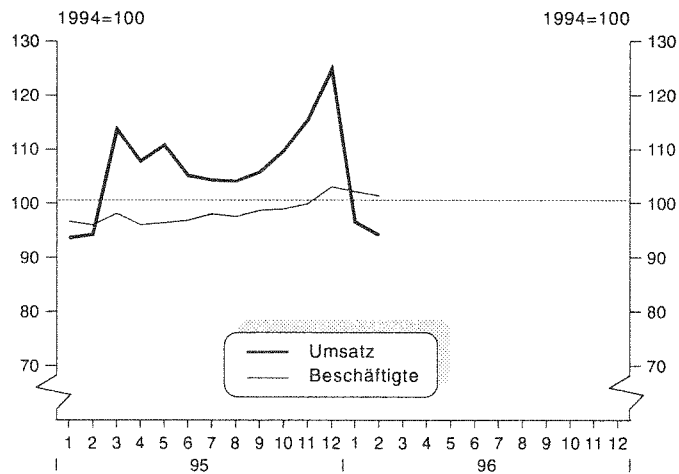


Statistische
Berichte

G 11 - m 2/96
Ausgegeben im August 1996

Einzelhandel im Februar 1996

Umsatz und Beschäftigte im saarländischen Einzelhandel
Meßziffern: MD 1994=100



G11-M

Herausgeber:

Statistisches Landesamt
Saarland

Virchowstr. 7, 66119 Saarbrücken
Postfach 10 30 44, 66030 Saarbrücken
Tel.: (06 81) 5 01 - 59 35
Telefax: (06 81) 5 01 - 59 21

Nachdruck, auch auszugsweise, nur mit
Quellenangabe gestattet

Vorbemerkungen

Die laufende Statistik im Einzelhandel dient vor allem der kurzfristigen Ermittlung von Indikatoren zur monatlichen Beobachtung der saisonalen und konjunkturellen Entwicklung im Bereich des Einzelhandels.

Rechtsgrundlage für diese Repräsentativerhebung ist das "**Gesetz über die Statistik im Handel und Gastgewerbe**" (Handelsstatistikgesetz - HdStatG) vom 10.11.1978, BGBl. I S. 1 733. Aus der im Jahre 1993 durchgeführten Totalerhebung, der Handels- und Gaststättenzählung, wurden ca. 1 000 Unternehmen im Saarland repräsentativ ausgewählt, die monatlich nach dem Umsatz und der Zahl der Voll- und Teilzeitbeschäftigten befragt werden. Als Bezugsgröße zur Meßzifferberechnung dienen die durchschnittlichen Monatsumsätze sowie die durchschnittliche Zahl der Voll- und Teilzeitbeschäftigten des Jahres 1994.

Da die nachträglich eingehenden Meldungen im Interesse einer genauen Ergebnisdarstellung noch verarbeitet werden, können sich die vorliegenden Angaben noch ändern.

Zeichenerklärung

- 0 = mehr als nichts, aber weniger als die Hälfte der kleinsten in der Tabelle nachgewiesenen Einheit
- = nichts vorhanden
- / = keine Angaben, da Zahlen nicht sicher genug
- . = Zahlenwert unbekannt oder geheimzuhalten
- x = Tabellenfach gesperrt, weil Aussage nicht sinnvoll
- () = Nachweis unter dem Vorbehalt, daß der Zahlenwert Fehler aufweisen kann
- p = vorläufiges Ergebnis
- r = berichtigtes Ergebnis

1. Umsatzentwicklung im Einzelhandel nach Wirtschaftszweigen Februar 1996 Meßzahlen MD 1994 = 100

Nummer der Systematik ¹⁾	Wirtschaftsgliederung	Umsatz							
		Februar 1996	Februar 1995	Januar 1996	Jan.-Febr. 1996	Februar 1996	Februar 1995	Januar 1996	Jan.-Febr. 1996
		in jeweiligen Preisen				in Preisen des Basisjahres 1991			
501	Handel mit Kraftwagen	105,5	100,9	105,2	105,4	103,7	100,3	103,7	103,7
505	Tankstellen	116,7	96,4	118,6	117,7	115,0	96,4	117,4	116,2
50	Kfz-Handel; Tankstellen	105,1	100,1	105,2	105,2	103,4	99,6	103,7	103,5
521	Eh. m. Waren versch. Art (in Verkaufsräumen)	96,0	92,4	97,5	96,7	94,7	91,5	96,5	95,6
522	Fach-Eh. m. Nahrungsm. usw. (in Verkaufsräumen)	98,8	95,7	97,7	98,3	96,8	94,4	96,0	96,4
523	Apotheken; Fach-Eh. m. med. Art. usw. (in Verkaufsräumen)	106,9	95,4	109,6	108,2	106,0	94,5	109,3	107,7
524	Sonst. Facheinzelhandel (in Verkaufsräumen)	78,9	86,1	84,6	81,8	78,0	85,5	83,8	80,9
526	Einzelhandel (nicht in Verkaufsräumen)	113,9	91,2	107,9	110,9	107,7	93,7	104,9	106,3
52	Einzelhandel (ohne Handel mit Kfz und Tankstellen)	91,4	90,5	94,1	92,8	90,2	89,9	93,2	91,7
50/52	Einzelhandel (m. Handel Kfz u. Tankstellen)	94,1	92,4	96,3	95,2	92,7	91,7	95,2	93,9

1) Systematik der Wirtschaftszweige, Ausgabe 1993.

2. Umsatzentwicklung im Einzelhandel nach Wirtschaftszweigen Februar 1996 in Prozent

Nummer der Systematik ¹⁾	Wirtschaftsgliederung	Veränderung der Umsatzwerte					
		Februar 1996 gegenüber		Febr. 1996 und Jan. 1996 gegenüber	Jan. - Febr. 1996 gegenüber	Februar 1996 gegenüber	Jan. - Febr. 1996 gegenüber
		Februar 1995	Januar 1996	Febr. 1995 und Jan. 1995	Jan. - Febr. 1995	Februar 1995	Jan. - Febr. 1995
		in jeweiligen Preisen				in Preisen des Jahres 1991	
501	Handel mit Kraftwagen	4,6	0,3	9,0	9,0	3,4	7,9
505	Tankstellen	21,0	-1,6	22,9	22,9	19,2	21,3
50	Kfz-Handel; Tankstellen	5,1	-0,1	9,2	9,2	3,8	8,1
521	Eh. m. Waren versch. Art (in Verkaufsräumen)	3,9	-1,5	4,0	4,0	3,5	3,7
522	Fach-Eh. m. Nahrungsm. usw. (in Verkaufsräumen)	3,3	1,2	0,5	0,5	2,5	-0,3
523	Apotheken; Fach-Eh. m. med. Art. usw. (in Verkaufsräumen)	12,1	-2,5	12,3	12,3	12,2	12,5
524	Sonst. Facheinzelhandel (in Verkaufsräumen)	-8,5	-6,8	-5,6	-5,6	-8,7	-5,9
526	Einzelhandel (nicht in Verkaufsräumen)	24,9	5,6	19,1	19,1	14,9	11,3
52	Einzelhandel (ohne Handel mit Kfz und Tankstellen)	1,0	-2,9	1,7	1,7	0,4	1,2
50/52	Einzelhandel (m. Handel Kfz u. Tankstellen)	1,8	-2,3	3,2	3,2	1,1	2,5

1) Systematik der Wirtschaftszweige, Ausgabe 1993.

3. Entwicklung der Beschäftigtenzahl im Einzelhandel nach Wirtschaftszweigen Februar 1996

Nummer der Systematik ¹⁾	Wirtschaftsgliederung	Beschäftigte			Veränderung der Beschäftigtenzahl								
		insgesamt	davon		insgesamt	davon				insgesamt	davon		
			Vollbeschäftigte	Teilzeitbeschäftigte		Vollbeschäftigte		Teilzeitbeschäftigte			Vollbeschäftigte	Teilzeitbeschäftigte	
		Februar 1996			Februar 1996 gegenüber						Jan. - Febr. 1996 gegenüber		
		Meßz. MD 1994 = 100			Febr. 1995	Jan. 1996	Febr. 1995	Jan. 1996	Febr. 1995	Jan. 1996	Jan. - Febr. 1995		
			Prozent										
501	Handel mit Kraftwagen	97,3	97,0	98,5	-1,6	-1,7	-3,9	-0,5	12,9	-7,6	-1,9	-3,3	6,0
505	Tankstellen	131,7	124,3	137,7	-2,2	-7,5	12,7	0,9	-10,8	-12,8	3,2	14,2	-3,2
50	Kfz-Handel; Tankstellen	102,6	101,6	106,6	-1,0	-2,6	-1,5	-1,1	1,0	-8,3	-0,2	-0,0	-0,9
521	Eh. m. Waren versch. Art (in Verkaufsräumen)	101,1	92,8	108,7	3,1	-0,6	2,9	-1,0	3,2	-0,3	2,9	1,7	3,8
522	Fach-Eh. m. Nahrungsm. usw. (in Verkaufsräumen)	107,5	112,1	102,7	1,2	0,1	-0,9	0,7	3,6	-0,5	0,7	-1,0	2,5
523	Apotheken; Fach-Eh. m. med. Art. usw. (in Verkaufsräumen)	97,5	96,9	98,2	-1,3	0,4	1,2	0,5	-4,0	0,4	-2,8	-0,4	-5,4
524	Sonst. Facheinzelhandel (in Verkaufsräumen)	100,4	95,4	107,4	0,1	-0,6	-3,2	1,1	4,5	-2,5	0,8	-3,9	7,1
526	Einzelhandel (nicht in Verkaufsräumen)	95,8	93,1	100,5	-4,1	-1,0	-6,2	1,1	-0,5	-4,3	-4,0	-6,7	0,9
52	Einzelhandel (ohne Handel mit Kfz und Tankstellen)	101,3	97,0	106,2	1,0	-0,4	-0,9	0,3	3,0	-1,2	1,0	-1,7	3,9
50/52	Einzelhandel (m. Handel Kfz u. Tankstellen)	101,4	97,8	106,2	0,7	-0,7	-1,0	0,1	2,9	-1,6	0,8	-1,4	3,6

1) Systematik der Wirtschaftszweige, Ausgabe 1993.

Veröffentlichungen

I. Zusammenfassende Schriften

Statistisches Handbuch für das Saarland

Erscheint zweijährlich im Wechsel mit "Statistisches Taschenbuch für das Saarland".

Das Statistische Handbuch vermittelt aus dem Bereich der amtlichen Statistik die jeweils aktuellen Ergebnisse. Dem Benutzer steht reiches Zahlenmaterial aus sämtlichen Bereichen des wirtschaftlichen, kulturellen und sozialen Lebens zur Verfügung. Durch Zeit- und regionale Vergleiche lassen sich Entwicklungen in der Bevölkerungs-, der Wirtschafts- und Sozialstruktur erkennen.

Statistisches Taschenbuch für das Saarland

Erscheint zweijährlich im Wechsel mit "Statistisches Handbuch für das Saarland".

Das Statistische Taschenbuch will die zweijährliche Erscheinungsphase des "Handbuchs" durch Publizierung der jeweils neuesten, wichtigsten Daten der amtlichen Statistik ausfüllen. In seiner Gliederung ist es nicht so differenziert angelegt wie das bedeutend umfangreichere "Handbuch". In einem Anhang werden zusätzlich die wichtigsten Daten der amtlichen Statistik für die übrigen Bundesländer aufgeführt.

Saarland heute - Statistische Kurzinformationen (erscheint jährlich)

II. Fachstatistische Schriften

Handbuch Öffentliche Finanzen

Erscheinungsweise jährlich.

Das Handbuch stellt Grunddaten über die aktuelle Finanzsituation im öffentlichen Bereich zur Verfügung. Angegeben sind sowohl einfache Bestandszahlen als auch funktional gegliederte Ergebnisse für Gemeinden und Land.

Statistische Berichte

Zur schnellen Unterrichtung von Verwaltung und anderen Interessenten werden hier die neuesten Ergebnisse der laufenden Statistiken wie auch die ersten Resultate von Sondererhebungen veröffentlicht. Ihre sachliche Gliederung ist sehr differenziert und bundeseinheitlich festgelegt.

Bildung - Kurzinformation (erscheint jährlich)

III. Reihen

Einzelschrift zur Statistik des Saarlandes

In dieser Reihe, die bis heute fast 100 Einzelschriften umfaßt, werden aus dem gesamten Spektrum der amtlichen Statistik schwerpunktmäßig Einzelthemen behandelt.

Saarland in Zahlen (Sonderhefte)

In dieser Serie werden die Ergebnisse von periodisch wiederkehrenden Zählungen veröffentlicht.

Saarländische Gemeindezahlen

In dieser jährlich erscheinenden Publikation werden Informationen aus den verschiedensten Bereichen der amtlichen Statistik auf Gemeinde- bzw. Kreisebene veröffentlicht.

Volkswirtschaftliche Gesamtrechnungen der Länder (Gemeinschaftsveröffentlichungen der Statistischen Landesämter)

Ergebnisse über Entstehung, Verteilung und Verwendung des Sozialprodukts nach Ländern sowie Bruttowertschöpfung der kreisfreien Städte und Landkreise, Erscheinungsweise ein- bis zweijährlich.

IV. Verzeichnisse

wie Gemeindeverzeichnis, Schulverzeichnis, Krankenhausverzeichnis, Märkte im Saarland, Systematischer Datenbestandskatalog des saarländischen Informationssystem SAPLIS usw. werden jährlich aktualisiert herausgegeben;
neu: Straßenverzeichnis

Presse- und Informationsdienst

Saarland

STATISTISCHES LANDESAMT